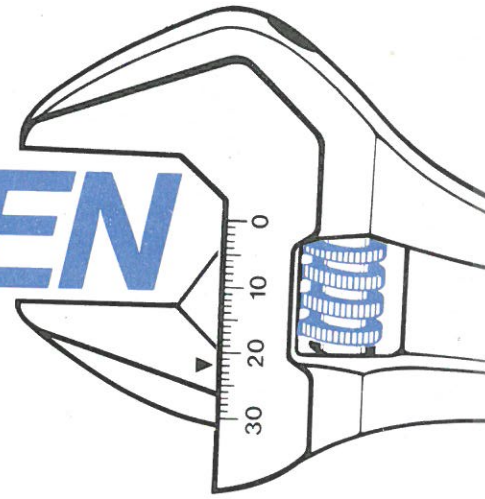


# STÄLLSKRUVEN



November 1985

## Några rader från VD:

Som en uppföljning av stormötet vill jag informera om läget just nu. Resultatet per avdelning kan ni läsa under resp avdelning.

Jag har fått in ett antal beskrivna problem.

Några kan vi ta i med omedelbart - några kräver vissa beräkningar. **TACK FÖR MÅNGA KLOKA SYN-PUNKTER!**

Några axplock från inkomna svar:

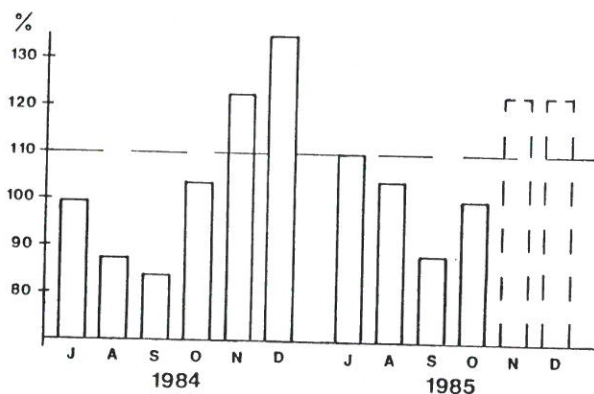
- För långa väntetider vid vissa operationer
- Förbättra informationen till nyanställda och hjälp till att "få in dom i gänget".
- Om någon vill slutföra en utleverans genom att jobba

över några perioder, så uppmuntra detta.

- Hoppa gärna in där Du ser att Din erfarenhet kan förbättra resultatet genom goda råd eller hjälp.
- Om det uppstår väntetid p g a maskinfel eller dylikt, och Du märker att det blir långvarigt - hoppa då in på annat jobb som förbättrar inleveranserna.

Säkert finns det problem och synpunkter som inte kommit "fram i ljuset". Tänk till ännu en gång. Jag har märkt ett stort intresse från alla "att ta i med problemen" och inte sopa dem under sin egen eller andras matta.

## Fabrikens inleveranser till centralager



Fabrikens inleveranser under oktober blev enligt budget. Och det var bra upphämtning jämfört med september. För november och december krävs nu ca 120 % på grund av tapp tidigare under året. Förra årets slutspurt kan vi se på diagrammet ovan. 100-takten var då lägre än i år. Det blev en fin upphämtning på slutet. Vi bör ha samma chans i år.

## Marknadsfunktionen

Tack vare bra med leveranser under oktober blev faktureringsutfallet mycket bra för denna månad och budgeten överskreds med ca 15 %.

Orderstocken sjönk med anledning av detta men ligger alltjämt på en hög nivå.

Från de olika marknaderna rapporteras fortfarande om god försäljning, även om efterfrågan nu tycks plana ut. Vi följer mycket noggrant denna utveckling för att i så god tid som möjligt kunna ge signaler för fortsatt agerande.

Under oktober har våra marknadsplaner för 1986 tagit fastare form och den reklambudget vi nu beslutat om innebär en mycket aktiv marknadssatsning under 1986, där satsningarna i de olika projekten sammantaget är de största någonsin.

Claes

## Personalavdelningen

Under månaden har 24 personer börjat sin anställning i verkstaden. Tyvärr har 11 slutat. Personalavdelningen arbetar med en uppföljning av orsaker till uppsägningar. Om några månader kan vi rapportera orsakerna.

Frånvaron under september (vi ligger här en månad efter i uppföljningen på löneperioder) var 23,6 % varav sjukfrånvaron var 17 %. Det är 4 - 5 procentenheter mer än i fjol under samma tid.

**Martti**

## A-verkstaden

Under oktober fick vi störningar i härdning och fosfatering.

Detta har inneburit att inleveranstakten endast blev 47,4' skiftnycklar per vecka mot 55'. I startoperation Kingsbury har vi trots störningar nått ett snitt 56,1/v under den senaste 4-veckorsperioden, vilket tillsammans med uppstartningen i lina 3 (1,5/v) ger oss ett bra utgångsläge när det gäller att klara slutspurtens under november och december. Den nya sandblästern har kommit igång snabbt och blivit ett bra kapacitetstillskott.

**Åke**

## B-verkstaden

Under månaden har personal- och produktionsläget förbättrats för de flesta produktgrupperna. Grupper som fungerat bra är tänger, rörtänger och vridverktyg. Stämjärn ligger i stort sett med - dock med en liten eftersläpning, vilket vi hoppas ta ifatt i november och december.

Den grupp som kommit efter är skruvmejslar, där olika störningar förekommit. Bland störningar kan nämnas maskinproblem samt brist på material och delvis skaft. Under oktober har även Lindströms skruvmejslar påbörjats för skaftning vilket kräver extra hantering.

Resultatet för hela B-verkstaden skall ses positivt vilket tyder på att insatta resurser gett resultat. Bland åtgärder som skall genomföras på verkstadsavsnittet kan speciellt nämnas satsningen på lay-out förändringar inom tångavsnittet. Detta arbete startar omgående.

**Conny**

## Smedjan

Under oktober månad har maskinparken fungerat bra, och sjukfrånvaron minskat, vilket har givit en bra uppstartning av nya partier samt fina inleveranser. Vi har också många nyanställda. Jag tycker att alla har ställt upp och hjälpt dem att komma igång på ett bra sätt. Kassationen under oktober blev något högre än vanligt 3,8 %.

Som vi alla känner till så "skriker" vår mekaniska verkstad, Lindströms och Volvo efter våra smidda produkter. Se till att våra maskiner är igång och var rädda om våra verktyg samt fortsatt den fina uppslutningen på övertid så kommer vi att klara 2 - 1.

**Håkan**

## Driftsavdelningen

Bland annat tack vare möjligheter till obemannad körning på kvällstid och helger i sänkgnist och fleroperationsmaskiner, har stansverkstadens kapacitet förbättrats.

Ytterligare en sänkgnist lika den nyligen köpta har beställts och kommer kring årsskiftet. Under resten av året bör försörjningen av smidesverktyg i stort sett täcka vad vi behöver.

Reparationsavdelningen meddelar att inga större haverier skett under oktober.

**Bengt F**

### STÄLLSKRUVEN

Information för anställda  
på Bahco Verktyg.

Ansvarig utgivare: Bengt Carlsson